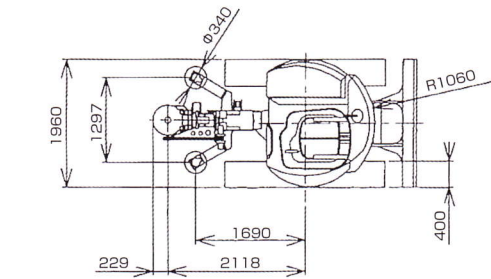
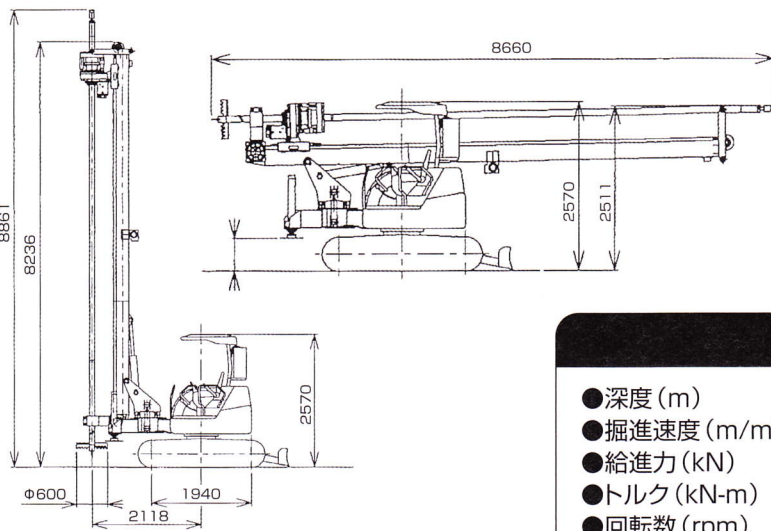


杭打機

地盤改良機

■住宅用柱状地盤改良施工機 ソイルポイントWK45



施工計測装置出力項目

- 深度 (m)
- 掘進速度 (m/mim)
- 給進力 (kN)
- トルク (kN-m)
- 回転数 (rpm)
- 瞬時流量 (/mim)
- 吐出圧力 (MPa)
- 吐出量 (ℓ)
- 積算流量 (ℓ)
- リーダー傾斜角度 (度) <左右・前後>

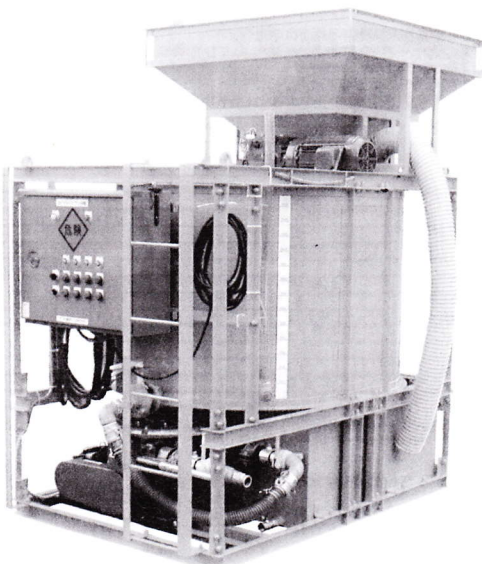
■主要仕様

油圧オーガ	低速	トルク	9.92kN-m (1012kgf-m)
		回転数	37min ⁻¹
油圧オーガ	高速	トルク	4.96kN-m (506kgf-m)
		回転数	74min ⁻¹
昇降装置	ストローク		6000mm
	押込力		29.4kN (3000kgf)
	引抜力		29.4kN (3000kgf)
	速度		0~14m~/mim
リーダー傾斜角度			前方2.0° 左2.0° 右2.0°
掘削深さ			6000mm
全高	リーダー高さ		8236mm
	ロッド高さ		8861mm
全装備質量			6600kg
ツールズ		ヘッド:φ600攪拌ヘッド ロッド:φ101.6 1.7m+2.4m+1.8m=8.3m	

エンジン	コマツ4D84E
型式	直噴式
総排気量	1.995 ℓ
定格出力	28.3kW/2500mim ⁻¹ (38.5PS/2500rpm)
燃料タンク容量	60 ℓ

シュー型式	一体式ゴムクローラ
油圧ポンプ	可変ピストン式×2 ギヤー式×1
最大セット圧力	26.0MPa (265kg/cm ²)
走行速度 (Hi/Lo)	4.6km/2.8km
登坂能力	20°

■tonパックミキシングプラント



標準仕様	機種	MS-001-R
注入ポンプ	型式	KB-50-1
	吐出量	毎分0~100 ℓ
	吐出圧	Max10kg
ミキサー	攪拌容量	1250 ℓ
	攪拌能力	1バッチ-3分
水タンク	容量	768 ℓ
	有効容量	660 ℓ
給水ポンプ	能力	毎分400 ℓ
	制御方式	自動停止回路付
寸法 (L×W×H)	本体	2000×1300×1894
	投入口	1300×1300×840
	投入口セット時	2250×1300×2500
重量 (kg)	本体	1250kg
	投入口	130kg
	総重量	1380kg
入力電源	三相200V	50Hz/60Hz
	総出力	10.7kw